

The logo for Wolfcraft, featuring the word "wolfcraft" in white lowercase letters on a green rectangular background with a yellow border. A registered trademark symbol (®) is located at the top right of the logo.

wolfcraft®

A photograph of a modern, multi-story white building with a curved facade and numerous windows. The building is set against a blue sky with scattered white clouds. In the foreground, there is a paved walkway, a green lawn, and several flagpoles with flags, including the German national flag and the European Union flag. A small tree is planted in the courtyard.

**Üdvözöljük a wolfcraft GmbH vállalatnál**



# Németország legismertebb barkácsolóeszköz-márkája

\* Institut für Freizeitwirtschaft GmbH,  
Effizientes Marketing bei Heimwerker-Kunden,  
München, 2010, 2014

# A szerszámgyár múltja

## 70 évnyi tapasztalat

A Wolff család gazdag múltra tekint vissza a szerszámok (kézi szerszámok és ezek kiegészítői) fejlesztése és gyártása terén.

- 1949, Remscheid – a cég megalapítása
- Reszelők és ráspolyok gyártása
- 1961 – az első „wolfcraft” márkájú szerszámok
- 1982 - **Reinhard** és **Thomas Wolff** személyében a cég vezetését a második generáció veszi át.
- 2006 – fióküzem megnyitása Szlovákiában
- 2015 – a szlovákiai termelőüzem bővítése



# Vezetési elveink

- 1 Független családi vállalkozás vagyunk
- 2 Márkás cég vagyunk
- 3 Piacvezetők vagyunk
- 4 Világszerte működünk
- 5 Az innováció fontos
- 6 Nyereségesen dolgozunk és hasznunkat a munkatársainkkal megosztjuk
- 7 Kiváló vállalati kultúrával rendelkezünk



*”Shared values and a common view of humanity are the basis for successful joint action.”*

## Értékeink

**méltányosság**  
**kölcsönös tisztelet**  
**becsületesség**

Ezeket az értékeket mindennapi tevékenységeink során tiszteletben tartjuk, irányítási megközelítésünk alapját képezik.

## Partnerség a konfrontáció helyett

**„Az alkalmazottra ügyfélként tekinteni, üzlettársként, teljesen új, forradalmi modell volt. Partnerség a konfrontáció helyett!„**

**(Robert Wolff a foglalkoztatási politika változásairól az 1970-es években)**

### wolcraft model: munkatársaink, mint üzletemberek

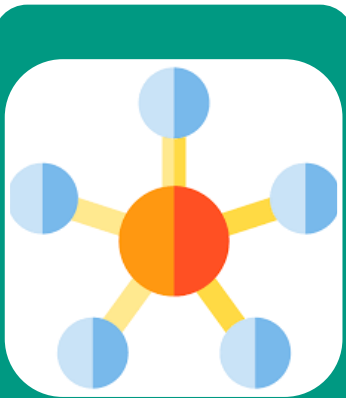
- ✓ Mint üzlettárs, tájékoztatva vagytok az irányról és cégünk céljairól és tudatosan hozzájárultok a sikeréhez. Az alkalmazottak egy egészként tekintenek a cégre, közös felelősséget éreznek és partnerként lépnek fel
- ✓ Üzlettársként érzékelhetitek és láthatjátok munkátok eredményeit – képesek vagytok a dolgokat formálni, alakítani és az eredmény nyilvánvaló. Minden alkalmazottnak fontos szerepe van és egyedülálló cégünk számára.
- ✓ Wolcraft oktatási cégnek tekinthető, olyan munkatársak formálják, akik hajlandóak megváltoztatni és fejleszteni potenciáljukat.



*“I wanted to leave the well-trodden path and go a different way. That is how the wolcraft Model came into being. Seeing employees as customers, as co-entrepreneurs, that was a completely new, even revolutionary idea. Partnership instead of confrontation.”*

Robert Wolff,  
Founder of wolcraft

# Számok - adatok - tények



26  
termékcsoport



3 000  
termék



600  
alkalmazott



91 millió €  
forgalom



Látogasson el hozzánk facebookon, twitteren vagy youtube-on



# Helyszínek

## Weibern

Termelés, képzések



## Kempenich

Cégeközpont,  
logisztikai központ



## Kisudvarnok

Termelés



## Világszerte..

Értékesítési irodák



# Kempenich

## Cégeközpont és logisztikai központ





# Kempenich

## Cégek központ és logisztikai központ



magas polcok



rotapick rendszer



csomagoló sor

# Kempenich

## Vállalati óvoda



# Weibern

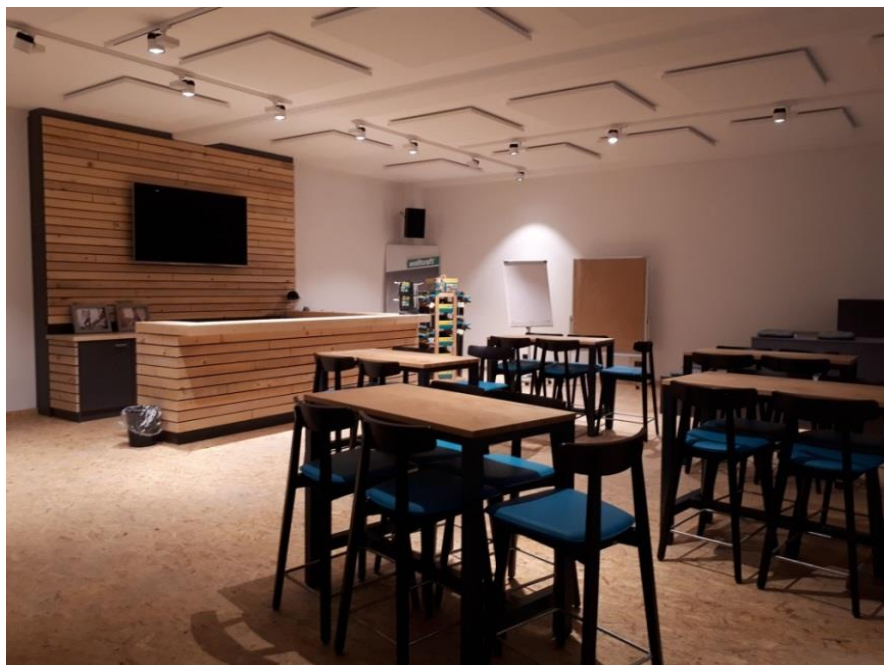
## Termelési és képzési központ



2017-ben a képzési központ korszerűsítésére és felszerelésére került sor

# Weibern

## Képzési központ



Konzultációs és  
és workshop központ



Teljes körűen felszerelt tanteremek  
állnak rendelkezésre.

# Weibern

## Termelés



Technológiák forgácsolószerszámok gyártásához – pl. CNC vezérlésű csiszoló- és esztergagépekhez. Weibernben összesen 12 db CNC esztergapad található, ebből 7 db EMCO eszterga, 5 db pedig Manurhin csúszófejes eszterga.

# Weibern

## Termelés



csiszolóműhely



Emco eszterga



forgácsolóállomás

# Weibern

## Termelés



profilrأسpolyok



horonymarók



Forstner fúrók



cilinderfúró



lépcsős fúrók



befogószár  
központfúróval

# Kisudvarnok (Malé Dvorníky)

## Termelés



Fióküzem megnyitása Szlovákiában – 2006. február  
A termelőüzem bővítése – 2016.



# Termelés

## Kisudvarnok (Malé Dvorníky)



Apró alkatrészek  
hatékony raktározása



Gyártási technológia –  
induktív keménységnövelő  
hőkezelés



Famegmunkáló  
központ



CNC  
lézerrendszer



hegesztési  
technológia



műanyagfröccsön  
tő gépek



lézercsöves  
berendezés



bliszterező gép

# Kisudvarnok (Malé Dvorníky)

BE

nyers alapanyag



modern szerszám

KI



# Géppark

## Kisudvarnok (Malé Dvorníky)

### Termelés 4.0

- lézercsöves berendezés
- lézerrendszer
- forgácsolóállomások

### nagy gyártási tételek

- lyukasztógépek
- műanyagfröccsöntő gép
- hegesztőrobot

### speciális gépek

- indukzív keménységnövelő hőkezelés
- csiszolóállomás

### csomagolás

- bliszterező gépek
- csomagolósorok



# Kisudvarnok (Malé Dvorníky)



anyagmozgató  
rendszerek



szorítók



gépasztalok és  
satupadok



csempevágás



vinil- és laminátvágás



műhelyberendezés

# Szerszámok TÜV tanúsítvánnyal wolfcraft - TÜV Rheinland együttműködés

- ✓ Közösen kialakított szabványok = átfogó ágazati benchmarkok
- ✓ A gyártóknak teljesíteniük kell a TÜV tanúsítási feltételeket
- ✓ Megfelelés a TÜV biztonsági iránymutatásoknak
- ✓ A termelés éves monitoringja
- ✓ Konzisztens termelési minőség



# Környezetbarát termelés



Gépek hűtése energia-  
visszanyerés mellett



Fűtés a gépek által  
termelt hő segítségével



Faporszűrő rendszer



Veszélyes párák/gőzök  
elszívása

# Eladások

- ✓ **Saját alkalmazottak és értékesítési csapatok 11 országban**  
GE, FR, IT, AT, ESP, BE, NL, UK, FI, SE, PL
- ✓ **Értékesítési partnerek**  
több mint 50 országban szerte a világon
- ✓ **Értékesítési csatornák**  
barkácsboltok, szaküzletek, csomagküldő kiskereskedelmi  
egységek, fogyasztói piacok, online kereskedelem
- ✓ **2017-es forgalom**  
Németország: 35%  
Európa (Németországon kívül): 65%



# Termékmenedzsment, fejlesztés és formatervezés

## Cégünk globálisan

10 termékmenedzserrel

4 fejlesztőmérnökkel

3 modellfejlesztővel

3 formatervező mérnökkel és

1 ipari formatervezővel rendelkezik

Mindemellett egy nemzetközi tervezőirodával dolgozunk együtt.





# Piackutatás nélkül nincsenek fogyasztói ismeretek!



Beszélgetések fogyasztókkal  
motivációs kutatások  
a koncepciók  
összehangolása érdekében



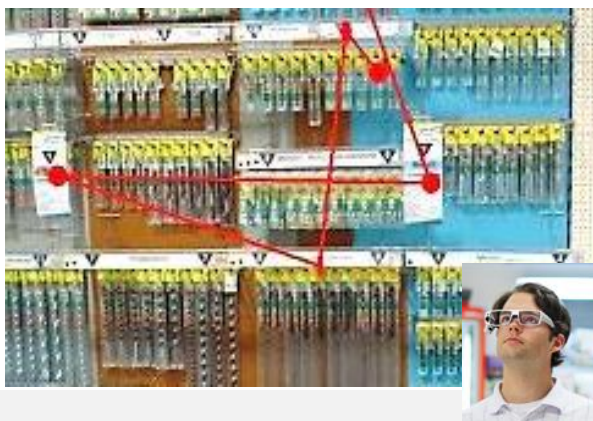
A felhasználók pontos  
megfigyelése  
⇒ folyamatos  
termékfejlesztési és  
optimalizálási ötletek



Fogyasztói workshopok  
⇒ új termékterületek és  
problémameghatározás



Elméleti kutatás - kész/igény  
szerint  
Trendek / Fejlesztések



Szemmozgás-követési  
helyszíni vizsgálatok  
POS optimalizáció



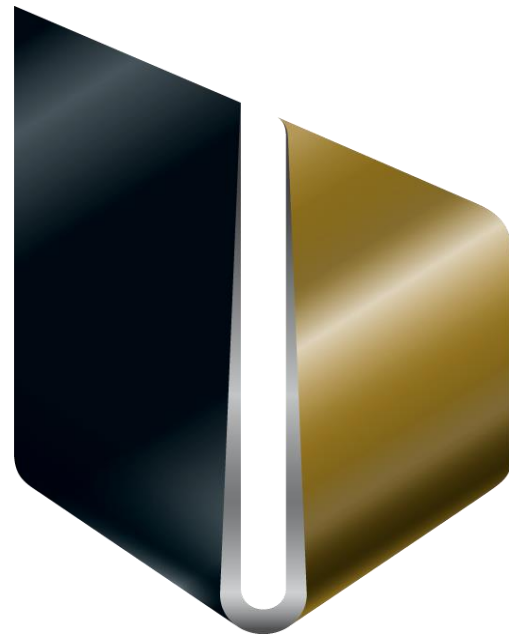
Web + IT-alapú kutatások  
⇒ Közösségi média,  
gaze point stb.

# Jelenlegi díjak (a teljesség igénye nélkül)



# TOP márkatulajdonos!

## A wolfcraft 2017-ben elnyerte a Német Márka Díjat



german  
brand  
award  
'17  
winner

A 2017-es Német Márka Díj versenyből a wolfcraft GmbH került ki győztesként az „ipari kiválóság a branding területén” kategóriában a „kertészet és szerszámok” között a következetesen menedzselt márkajelenlét és az összes csatornát lefedő, holisztikus kommunikációs megközelítésének köszönhetően.



**wolfcraft GmbH**  
Wolffstraße 1  
56746 Kempenich  
Deutschland

Service Hotline :+49 2655 51-280  
Telefax: +49 2655 51-180  
E-Mail: [customerservice@wolfcraft.com](mailto:customerservice@wolfcraft.com)

Technischer Service  
Telefax: +49 2655 502-080  
E-Mail: [technical.service@wolfcraft.com](mailto:technical.service@wolfcraft.com)



**wolfcraft<sup>®</sup>.com**